

the
Wand

GE DINA PATIENTER EN MER BEHAGLIG BEDÖVNING MED WAND.



LAGA FLERA
TÄNDER I UNDERKÄKEN
UTAN MANDIBULAR-
BLOCKAD

*We'll back
you up*

 UNIDENT®

MED NY TEKNIK ÄR DET MÖJLIGT

Med Wand kan du äntligen lägga en entandsbedövning som tar, utan att skada ligamenten¹. Undvik mandibularblockaden och gör en bilateral behandling i en sittning istället för två.

Wand STA bygger på framgången med Wand och förbättrar tillvägagångssättet att framgångsrikt lägga entandsbedövning. Nu kan du t ex göra lagningar på båda sidor i underkäken i en sittning! Den datorstyrda rösten i Wand STA talar bl a om när trycket är rätt i periodontalspalten och att bedövningen ger fullt tillslag. Med Wand slipper patienten spänna sig för sprutan och det låga trycket gör att injektionen oftast inte alls märks.

Lägg alla typer av bedövningar och undvik mandibularblockad.

Med Wand tar bedövningen bara där den ska. Patienten slipper bedövningskänsla i tunga och läppar.

Wand STA är perfekt för delegering av bedövningen till tandsköterska med anesthesiutbildning. Med Wand kan samtliga tänder bedövas av en tandsköterska då mandibularblockad kan undvikas.

Wand STA guidar dig till ett perfekt resultat.

Nya "pratglada" Wand STA kan liknas vid en foramenlokalisator som talar om var du befinner dig och guidar dig till ett perfekt resultat. Med Wand STA får du konfirmation på att du placerat kanylen korrekt i periodontalspalten och att bedövningen kommer att ta, vilket sparar tid.

MED WAND FÅR DU:



- **Effektivare bedövning** genom nya bedövningstekniker med färre injektioner och snabbare tillslag
- **Bättre bedövning** – bedöva en enskild tand i ök/uk och behandla bilateralt i en och samma sittning samt undvik mandibularblockaden
- **Ökad produktivitet** genom direkt feedback på att bedövningen tagit samt möjlighet till delegering och färre patientavbokningar

¹Froum et al. Histologic Response to Intraligament Injections Using a Computerized Local Anesthetic Delivery System. A Pilot Study in Mini-Swine. J Periodontol 2000 September; 71 (9): 1453-1459

DESSUTOM GER WAND:

- En bättre taktil känsla
- En bibehållen "smile-line" - undvik bedövning i läppar och tunga
- En behagligare och mer ergonomisk arbetssituation
- Nöjdare patienter
- Positivt omtalande via patienter och potentiellt via press
- Möjlighet att locka fler patienter



the
Wand

ÖKA KLINIKENS PRODUKTIVITET GENOM FÄRRE PATIENTAVBOKNINGAR

En publicerad undersökning bland vuxna visar att 37% lider av olika grad av tandvårdsrädsla¹ vilket starkt kopplas till användningen av traditionella intraorala injektioner². Detta är en av de största orsakerna till att patienter ute-

blir eller lämnar sena återbud³. Med Wand STA kan du öka klinikens effektivitet, både genom minskade sena återbud⁴ och genom delegering. På köpet får du dessutom positiva och nöjda patienter!

SÄKERHETS- HANDSTYCKE

- Uppfyller
Arbetsmiljöverkets
föreskrifter

WAND STA

Säkerhetshandstycke

Finns i storlek:

30G1/2 Art.nr: WAF305

MED WAND KAN DU:

- Behålla din vanliga bedövningsvätska
- Delegera bedövningen
- Bedöva alla tänder i över- och underkäke
- Använda alla befintliga bedövningstekniker
- Bedöva med nya tekniker

TRADITIONELLT HANDSTYCKE

Anpassat för användning i kombination med valfria kanyler.

Obondat
Art.nr: WAS 2100

BONDAT HANDSTYCKE MED KANYL

Finns i storlekarna:

27G 11/4 Art.nr: WAS2725

30G1/2 Art.nr: WAS305

30G1 Art.nr: WAS301

KANYLER FÖR WAND



Kanyl: 30G 1/2
Teknik: P-ASA, AMSA
PDL
Art.nr: WA3022



Depuration/Ets
Depuration
T26, T26B



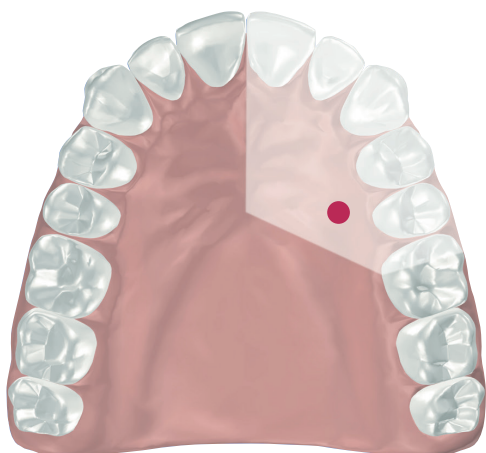
¹Lahti et al. Dental fear among population aged 30 years and older in Finland. Acta Odont Scand 2007 Apr;65(2):97-102.

²Oosterink et al. What are people afraid of during dental treatment? Anxiety-provoking capacity of 69 stimuli characteristic of the dental setting. Eur J Oral Sci 2008; 116(1):44-51.

³Berggren U. Psychosocial effects associated with dental fear in adult dental patients with avoidance behaviors. Psychology and Health 1993, 8, 185-196.

⁴Pohjola et al. Association between dental fear and attendance among adults in Finland. Acta Odont Scand 2007 Aug;65(4):224-30.

BEDÖVA 15-25 I TVÅ INJEKTIONER, ISTÄLLET FÖR TRADITIONELLT 8-10



Sidotandsbedövning i överkäken (AMSA)

Centrala incisiven t o m andra premolaren och dess angränsande benvävnad, mjukvävnaden palatinalt och den centrala mjukvävnaden buccalt.

Med Wand har du valfrihet att välja om du vill bedöva en enskild tand eller ett större område. Bedöva inte mer än du behöver. Ska du göra en större behandling i överkäken kan du exempelvis med fördel bedöva 15-25 med Wand i två injektioner och totalt en ampull jämfört med traditionell teknik och 8-10 injektioner samt betydligt mer bedövningsmedel.^{1,2}

Tidsåtgång med Wand 4-5 minuter^{1,2,3}

Tidsåtgång med traditionell spruta 5,5-10 minuter^{2,3}

DU SPARAR UPP TILL 6 MINUTER

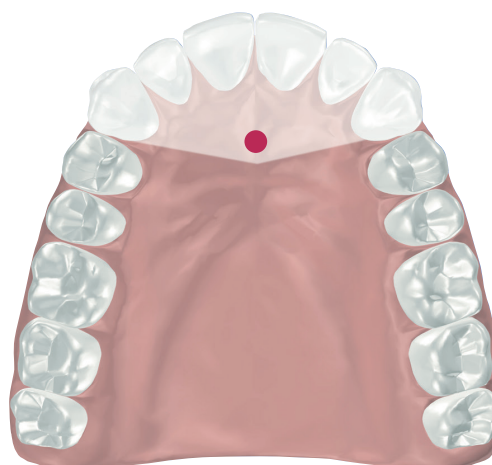
¹ Friedman M, Hochman M. The AMSA injection: A new concept for local anesthesia of maxillary teeth using a computer-controlled injection system. Quintessence International 1998; 29 (5): 297-303

² Perry et al. Pain Control ^ The AMSA Injection can provide anesthesia with fewer injections and less pain. Dimensions of Dental Hygiene 2003 April/May

³ Malamed. Handbook of local anesthesia. 2004:213-216.

BEDÖVA 13-23 I EN INJEKTION MED BIBEHÅLLEN "SMILE-LINE" UTAN RISK ELLER SMÄRTA

Att få en bedövning i incisivkanalen är känt som en smärtsam upplevelse. Men inte längre! Wand tillför tandvården ny teknik som gör det omöjliga möjligt. Wand injicerar långsamt, under patientens smärtröskel även i incisivkanalen. Bedöva 13-23 med en injektion palatinalt och ser ischemin breda ut sig buccalt samt dra fördel av en bibeållen "smile-line"¹.



Tidsåtgång med Wand 5-6 minuter²

Tidsåtgång med traditionell spruta 6-9 minuter²

DU SPARAR UPP TILL 4 MINUTER

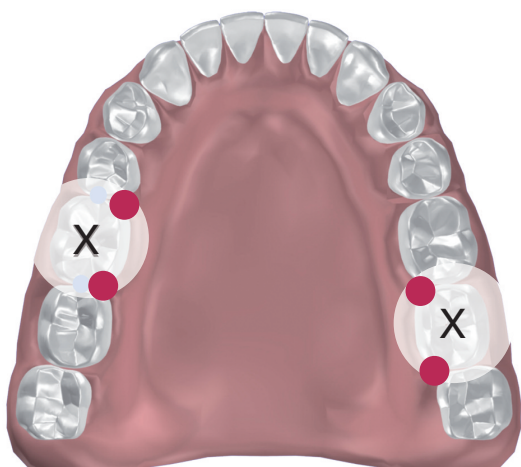
Framtandsbedövning i överkäken (P-ASA)

1-3 t o m 2-3 och dess angränsande benvävnad, mjukvävnaden palatinalt och den centrala mjukvävnaden buccalt.

¹ Friedman M, Hochman M. P-ASA Block Injection: A New Palatal Technique to Anesthetize Maxillary Anterior Teeth. Journal of Esthetic Dentistry 1999; 11 (2): 63-71

² Malamed. Handbook of local anesthesia. 2004:217-220. | Malamed. Handbook of local anesthesia. 2004:207-211. | Friedman et al. The AMSA injection: A new concept for local anesthesia of maxillary teeth using a computer-controlled injection system. Quintessence Int 1998;29: 297-303.

BEDÖVA ENSKILDA TÄNDER OCH UNDVIK MANDIBULARBLOCKADEN



Entandsbedövning i över-/underkäken (PDL)

Den önskade tanden och dess angränsande benvävnad, båda papillerna, den cervikala mjukvävnaden lingualt/palatinalt och bukkalt.

¹Malamed. Handbook of local anesthesia. 4th ed; 1997:193-219.

²Kaufman et al. Difficulties in achieving local anesthesia. J Am Dent Assoc 1984; 108(2): 205-208.

³Heine et al. Alternative methods for inferior alveolar anesthesia. Compend Contin Ed Dent 1985; 441-448.

⁴Reams et al. Supplemental anesthetic techniques. J Oreg Dent Assoc 1989; 58: 34-39

⁵Malamed. Handbook of local anesthesia. 2004:233, 235-237

⁶Ferri et al. Efficacy of the Computer-Controlled Injection System STA, the Ligamject, and the dental syringe for intraligamentary anesthesia in restorative patients. International Dentistry SA 2009; 11(1): 8

⁷Malamed. Handbook of local anesthesia. 4th ed; 1997:193-219. | Kaufman et al. Difficulties in achieving local anesthesia. J Am Dent Assoc 1984; 108(2): 205-208.



FÖR UTFÖRLIGA ANVISNINGAR KRING WAND HÄNVISAS TILL TILLHÖRANDE ANVÄNDARINSTRUKTIONER.

Mandibularblockaden är den mest frekvent använda bedövningen¹ – men också den med högst misslyckandefrekvens. 15 - 35 % av alla mandibularblockader tar inte^{2,3,4}. Inte undra på att Wand STA med sin utvecklade funktion för att effektivt lägga bedövning i periodontalspalten har blivit en framgång.

Med Wand kan du bedöva enskilda tänder i både över- och underkäken för scaling, rotplaning, lagning eller till och med extraktion av 38 och 48. På så sätt kan du precis som många av de redan befintliga Wandanvändarna gå ifrån användningen av mandibularblockaden.

Tänk bara på fördelen av att kunna göra en bilateral behandling i en sittning, istället för två. Genom att undvika ledningsanestesi kan du även delegera all bedövning till din anesthesiutbildade tandsköterska.

Tidsåtgång med Wand

– entandsbedövning (per tand) 2-3 minuter⁵

Tidsåtgång med traditionell spruta

– mandibularblockad 4-6 minuter⁶

Dessutom: 15-35% av bedövningar i mandibularblockaden tar inte, och måste läggas på nytt.⁷

DU SPARAR UPP TILL 4 MINUTER

”

Jag tycker att investeringen i The Wand har varit god ekonomiskt sett. Detta har exempelvis visat sig vid akutbehandlingar där jag efter endast 3 minuter kunnat påbörja behandlingen.

The Wand är också väldigt bra för att få fram vilken tand som orsakar patienten besvär, eftersom man kan lägga "tand-för-tandbedövningar".

Jag har även gjort en hel del extraktioner med The Wand vilket resulterat i nästan ingen blödning från alveolen - perfekt när man ska utföra ytterligare behandling vid samma sittning."

Tandläkare Conny Forslund, Dorotea

ÅSIKTER OM WAND

Över 20 000 Wandanvändare över hela världen har tillsammans lagt ca 40 miljoner injektioner. Så här tycker några av våra kunder som jobbar med Wand.

” Vår klinik har använt the Wand sedan ca år 2002. Vi har utvecklat teknikerna vid injektion från vanlig terminal anestesi till cristainjektion och kan nu använda den till i stort sett allt från bedövning i gingivan, vid lagning samt vid extraktioner.

Mina två tandsköterskor har blivit fenomenala på att lägga bra bedövningar med the Wand och nu behöver jag nästan inte lägga några mandibularinjektioner alls längre.

Vi har fått nya patienter till kliniken tack vare the Wand och vi beskriver vår skonsamma bedövningsteknik på vår hemsida.”

– *Våra patienter älskar ”Trollspöet”*

Gun-Irene Lång
Tandläkare, Hudiksvall

DET ABSOLUT BÄSTA MED WANDEN ÄR...

” – När man skall bedöva barn och tandvårdsrädda. Vi ”lägger några droppar med pennan” och vips så är tanden bedövad och patienten undrar;
– När ska jag få bedövnings-sprutan? När de får höra att tanden redan är bedövad blir de väldigt positivt överraskade och tycker att den nya pennan är en toppenbedövning.”

Maria Olsson Folktandvården,
Hedesunda

” Jag arbetar mycket med gravt tandvårdsrädda patienter, många är dessutom spruträdda. Wanden har erbjudit mej och mina patienter en helt förändrad värld genom att jag kan motivera långvarigt spruträdda att faktiskt våga prova igen och i de allra flesta fallen bli mycket glatt överraskade över hur lätt det går att bedöva bra!

En del av mina patienter har inte vågat sig till tandläkaren på 30-35 år. För dessa patienter är Wanden inte en spruta utan något mycket mindre skräckinjagande som de med lätthet kan acceptera.

Jag använder Wanden överallt i munnen, utom möjligen vid ökmolarer.”

Med vänlig hälsning
Tandläkare Sigrid Schumann

” Jag är inne på min 2:a Wandmaskin och jag har inte använt en vanlig spruta en enda gång sedan jag köpte min första apparat. Finns ingen anledning eftersom alla typer av bedövning, plus några till, går att lägga med Wanden.”

Björn Mellbin
Tandläkare, Stockholm



EVIDENSBASERAD ANALYS AV WAND

- Över 50 vetenskapliga artiklar publicerade
- 15 studier i vetenskapligt validerade ”peer reviewed” tidskrifter med ”referees”
- 9 randomiserade och dubbelt blint genomförda studier

SVENSK STUDIE VISAR PÅ FÖRDELEN MED WAND.

Under IADR Pan European Federation den 13-16 september, 2008 presenterade Övertandläkare Birgitta Jälevik vid Specialisttandvården Pedodonti på SU-Mölndal och Gunilla Klingberg, tandläkare och specialist i pedodonti vid Mun-H-Center i Göteborg en svensk studie på Wand. Resultatet visar att användningen av Wand vid palatinala injektioner är mindre smärtsamma jämfört med konventionell teknik.

Sensation of Pain when using Computerized Injection Technique (the Wand™) in the Palate. Birgitta Jälevik DDS, PhD; Gunilla Klingberg DDS, PhD

Objects. Pain control when treating children and adolescents is of great importance in order to prevent future dental anxiety and treatment problems. Local anaesthesia offers an almost painless dental treatment but the injection itself is often associated with fear and anxiety. Topical anaesthesia, slow injection and good psychological preparing reduce the pain. In spite of that, the experience of palatal injection is often painful because of the resistance of the palatal tissue. The aim of this study was to compare the sensation of pain when using computerized injection – the Wand™ - compared to conventional technique in surgical procedures involving the palate.

Material and methods. Twenty adolescents in need of bilateral identical surgical measurements as surgical exposure of canines and/or extractions for

orthodontic reasons in the upper jaw were offered conventional anaesthesia on one side and computerized low pressure anaesthesia on the other side. The VAS scale was used to report the pain immediately after injection and also after the surgical procedure was finished to report the pain experience of the whole procedure together. The statistical method used was Wilcoxon matched pairs test.

Results. The reported sensation of pain was significantly lower, ($p < 0.01$), when using the Wand™. However, there was no difference in the global pain report of the total surgical procedure ($p > 0.2$). Patients reporting fear of injection experienced much less pain when having a computerized injection ($p < 0.001$), while there was hardly any difference in pain experience among patients with no or only little fear for injection.

Conclusion. Computerized injection technique in the palate was less painful compared to conventional injection technique especially among those who reported fear for injections.

BESTÄLL

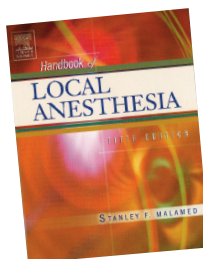
en komplett förteckning över studier, läroböcker, artiklar och utvärderingar - på unident.se



THE WAND – BARNENS BÄSTA VÄN!

Wand är det perfekta hjälpmedlet vid behandling av barn. Många pedodontister använder Wand redan idag och Svenska Pedodontiföreningen säger:

"Vi ser positivt på användningen av Wand injektionsteknik"



WAND I UTBILDNINGEN.

Wand används på tandläkarhögskolorna i bl a Stockholm, Malmö, Göteborg, Umeå, Oslo, Bergen och Århus. Wand ingår även i anestesihandboken på amerikanska tandläkarutbildningar.



"DEN BÄSTA BEDÖVNING JAG NÅGONSIN FÅTT"

"DEN BÄSTA INJEKTION JAG NÅGONSIN GETT"

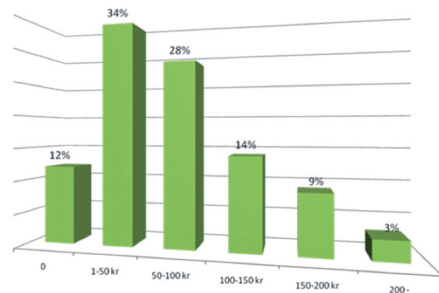
Över 1 500 kliniker i Skandinavien bedövar redan med Wand. Frågan är vem som älskar Wand mest, patienterna eller tandvårdspersonalen? I en enkät bland våra kunder blir omdömena bl a:

"Fantastisk", "Oumbärlig", "Trolleri", "Superbra", "Wand(erful)", "Revolutionerande", "Omistlig", "Toppen", "Strålande", "Kanon", "Det bästa som hänt inom bedövning" och "Magisk". Över 1 500 kliniker i Skandinavien bedövar redan med Wand.

När börjar du?

BEDÖVNING MED WAND

- **SPARA TID** genom nya bedövningstekniker med färre injektioner och snabbare tillslag.
- **ÖKA PRODUKTIVITETEN** genom färre patientavbokningar och uteblivanden.
- **ÖKA PATIENTUNDERLAGET** genom positivt omtalande via mun-till-mun och press.
- **GÖR WAND TILL EN PRAKTIKBYGGARE** – en undersökning gjord på vår begäran visar att patienter är villiga att betala extra för en bedövning som håller vad Wand lovar.



Fråga till patientgruppen:

Hur mycket skulle du kunna tänka dig att betala extra, för en smärtfri bedövningsmetod?

INFORMATION OM WAND – FÖR PATIENTER!

Inte helt oväntat märker vi av en ökad efterfrågan på Wand från patienter som kontaktar oss och undrar över vilka kliniker som arbetar med Wand. Ur patientperspektivet upplevs Wandbedövningen övervägande väldigt positiv.

Wand4u.se är en hemsida för patienter som bland annat innehåller information om dental bedövning och Wand.

Det finns även en sida på Facebook där man kan läsa mer information om Wand.



WAND PÅ WEBBEN:
WWW.WAND4U.SE



WAND PÅ FACEBOOK:
WWW.FACEBOOK.COM/AJTILLOJ

 UNIDENT®

WAND tillverkas av Milestone Scientific, USA, www.milesci.com, www.stais4u.com och marknadsförs exklusivt i Skandinavien av Unident AB, Box 229, 311 23 Falkenberg
Tel: 0346-73 24 00 • info@unident.se • www.unident.se • facebook.com/ajtilloj