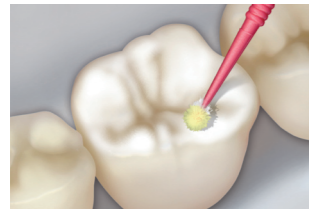
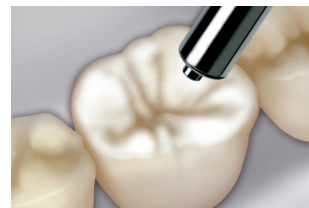


Ännu lättare att applicera tillsammans med Adper™ Prompt™ L-Pop™.

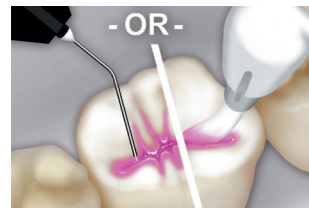
“Förseglingsteknik utan sköljning”:



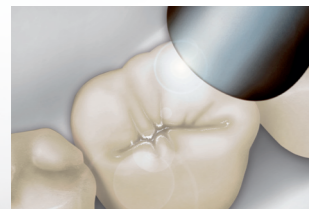
Pensla adhesiv på ytan som ska förseglas; agitera i 15 sekunder med lätt tryck. Minska inte den tiden. Adekvat bindning uppnås inte om lösningen bara läggs på.



Blåstra lätt och noggrant för att torka adhesiven till en tunn film. Ett andra lager behövs inte för att bonda förseglingar.



Applicera en ljushärdande försegling. (Notera att Adper Prompt självetsande adhesiv inte är indicerad för kemiskt härdande förseglingar)



Ljushärda adhesiven och förseglingen samtidigt med en halogen-, LED- eller plasmalampa den tid som anges för att härda förseglingen.

Viktiga tips för framgångsrik försegling.

Innan du applicerar en försegling, tänk på att några förutsättningar måste vara uppfyllda: den viktigaste är att fissuren måste vara helt fri från karies. En annan förutsättning är den individuella risken för karies (kan testas och bedömas med Clinpro™ Cario L-Pop™) och att fissurens form faktiskt kräver försegling. Hela behandlingen måste under alla omständigheter utföras strikt enligt reglerna (svårt på barn med begränsad samarbetsförmåga), inklusive korrekt hantering av materialet.

Studier bekräftar att försegling är betydligt mer effektivt än fluorbehandling. Det är även bekräftat att ungdomar med fissurförsegling visar ett 50 % lägre DMFT-tal än de utan fissurförsegling. DMFT indexet (**D**iseased, **M**issing and **F**illed Teeth) mäter graden och konsekvensen av kariessjukdom.

Både du och dina patienter ska dock alltid vara medvetna om att försegling inte ersätter vanlig oral hygien, så som regelbunden tandborstning, rengöring av mellanrum med tandtråd och professionell tandrengöring minst två gånger per år.

Beställningsinformation



Clinpro™ fissurförsegling introduktionskit

Art. nr.	Produktinformation
12636	Clinpro™ fissurförsegling introduktionskit 2 x 1,2 ml sprutor Clinpro fissurförsegling; 3M™ ESPE™ Scotchbond™ ets, 3 ml spruta; 20 Clinpro fissurförsegling intraorala spetsar (svarta); 20 Clinpro fissurförsegling intraorala spetsar (blå)
12637	Clinpro™ fissurförsegling refill 1 Clinpro fissurförsegling, spruta 1,2 ml; 10 Clinpro fissurförsegling intraorala spetsar (svarta)

Finns även som Clinpro fissurförsegling på flaska med refill och spetsar.

12631	Clinpro™ fissurförsegling på flaska introduktionskit 2 Clinpro fissurförsegling, flaskor 6 ml; 3M ESPE Scotchbond ets, flaska 9 ml; 2 Borsthandtag; 60 borstspetsar; 50 fiberspetsar; 1 blandningskopp med lock
12632	Clinpro™ fissurförsegling refill 1 Clinpro fissurförsegling, flaska 6 ml
12626	Clinpro™ fissurförsegling refill spetsar 10 Clinpro fissurförsegling applikationsspetsar



Adper™ Prompt™ L-Pop Bulkförpackning

41923	Adper™ Prompt™ L-Pop™ Självetsande adhesiv miniförpackning 20 L-Pop applikatorer XS*
41925	Adper™ Prompt™ L-Pop™ Självetsande adhesiv refillförpackning 40 L-Pop applikatorer*
41926	Adper™ Prompt™ L-Pop™ Självetsande adhesiv storförpackning 100 L-Pop applikatorer*
41927	Adper™ Prompt™ L-Pop™ Självetsande adhesiv bulkförpackning 200 L-Pop applikatorer*
41928	Adper™ Prompt™ L-Pop™ Självetsande adhesiv ekonomiförpackning 500 L-Pop applikatorer*

* Varuinformationsblad finns

3M

3M Svenska AB
3M ESPE Dentalprodukter

Bollstanäsvägen 3
191 89 Sollentuna
Tel 08-92 21 00
Fax 08-92 22 89
www.3mespe.com/se

Tryckt i Sverige
© 3M 2007
Alla rättigheter reserverade

3M, ESPE, Adper, Clinpro,
L-Pop, Prompt och Scotchbond
är varumärken för 3M eller 3M
ESPE AG.

BR61/0002-1(070727)



3M™ ESPE™
Clinpro™
Behaglig tandvård

Ett friskt leende
lekande lätt.

Clinpro™ fissurförsegling

3M ESPE

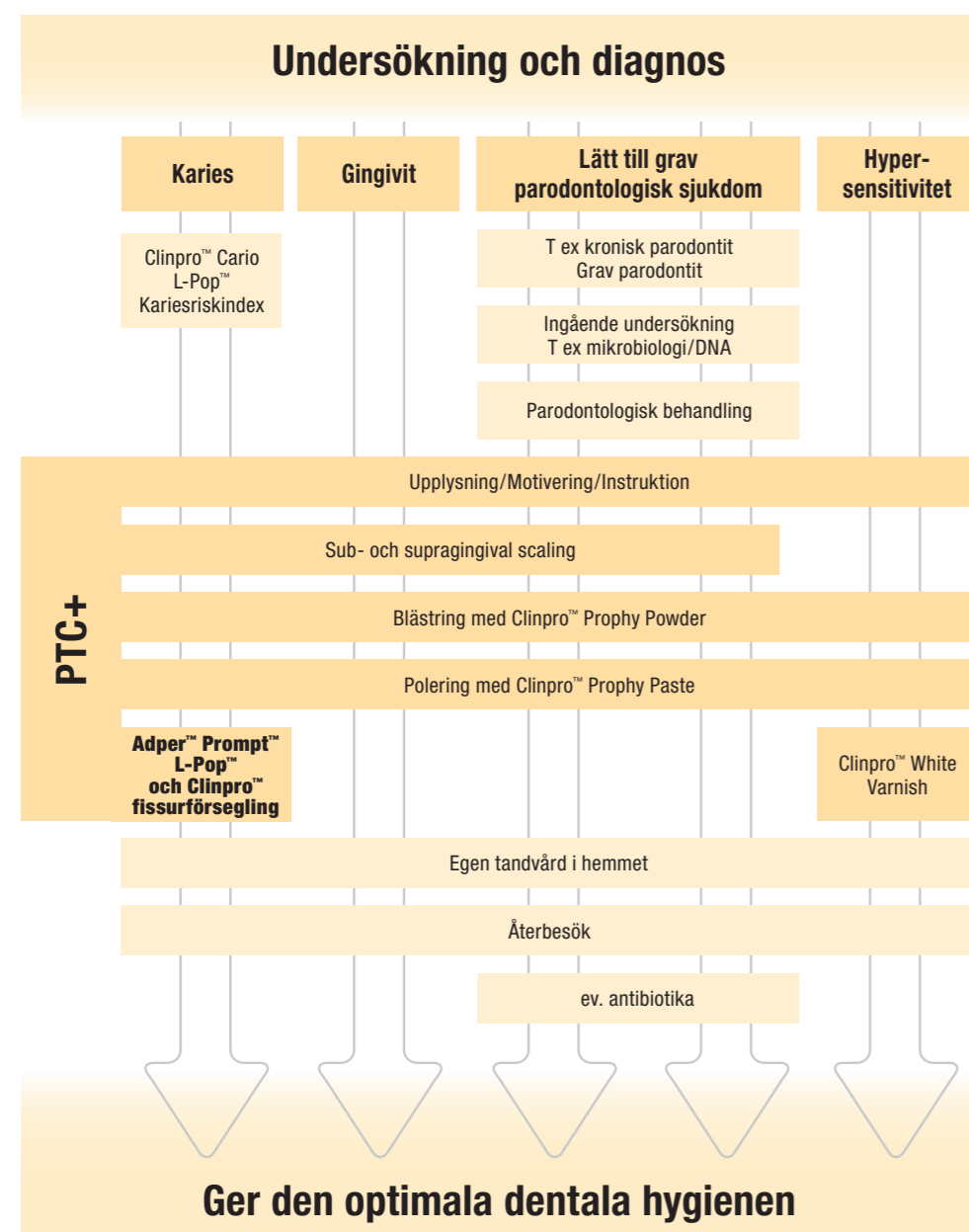
- Systematisk profylax med ett komplett produktprogram
- I forskningens framkant
- Behaglig smak
- Lätt att använda
- Rätt produkt för varje fas av behandlingen

Ett omfattande och genomtänkt system av förebyggande tandvård.

Att göra tandvården så behaglig som möjligt är något som ger mycket tillbaka när det handlar om preventiva insatser. Under namnet **Clinpro™** har **3M ESPE** utvecklat ett produktprogram som kombinerar professionell rengöring av tänderna (**PTC, Professional tooth cleaning**) med vanlig oral hygien. Dessa produkter, som baseras på den senaste vetenskapliga forskningen, är enkla och behagliga att använda och ger ett pålitligt skydd för tänder och tandkött. **Ett annat plus: de smakar gott!**

PTC+: Ditt program för effektiv prevention.

Professionell tandrengöring måste anpassas till de individuella behoven och bestäms av varje patients orala tillstånd. Vilka åtgärder du än väljer erbjuder 3M ESPE's Clinpro-serie de rätta produkterna för en enkel, behaglig och oproblematiske profylaktisk behandling.



Clinpro™ fissurförsegling: Behagligt kariesskydd.

Lätt att använda – lätt att kontrollera.

Clinpro fissurförsegling är en ljushärdande, fluoravgivande fissurförsegling. Den ger tidigt en effektiv kariesprevention.

Clinpro fissurförsegling kan appliceras direkt på tanden från den praktiska sprutan. En unik egenskap som gör ditt jobb enklare är vår innovativa färgändringsteknologi: när Clinpro fissurförsegling appliceras på tandytan är den rosa, men ändras till en opak vit tandfärg när den exponeras för ljus. Den klart synliga rosa färgen hjälper dig att applicera materialet jämnt vid förseglingsprocessen.

Se skillnaden med vår färgändringsteknologi:

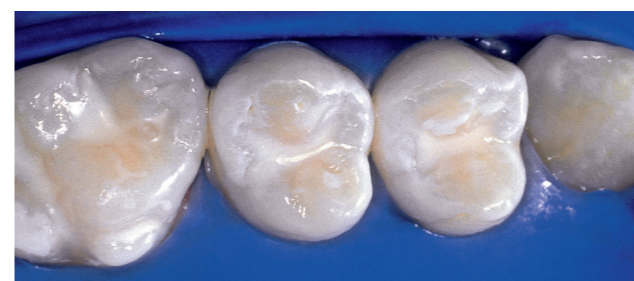
Clinpro fissurförsegling är rosa när den läggs på och härdar till naturligt tandfärgat vitt. Den appliceras med vår tunna och fina intraorala spets och dess låga viskositet gör att den lätt flyter ut och ner i fissursystemet.

Före



Foto Dr. Chris Bryant

Efter



För perfekta resultat, kom ihåg följande

- Tänderna måste vara så pass frambrutna att området kan hållas torrt. Fissurerna skall vara omfattande.
- Färgändringen är ingen indikator för genomhärdning. Den rekommenderade härdtiden (20 sekunder) måste följas.



Att skydda tänder mot karies:



- Praktisk spruta för direkt applicering
- Färgförändringsteknologi för att visualisera vid appliceringen
- Låg viskositet, flyter lätt in i fissursystemet
- Innehåller och avger fluor
- Binder till emalj
- Långvarigt skydd mot karies

1. Välj tand som ska behandlas (måste vara tillräckligt frambruten).
2. Rengör emaljen (mekaniskt eller med blästring), ta bort plack och beläggningar, skölj med vatten. Använd inte rengöringsmedel som innehåller olja eller natriumbikarbonat.
3. Isolera och torka tanden, använd helst kofferdam. Bomullsrullar med fuktskydd går också bra att använda.
4. Etsa emaljen i minst 15 sekunder och max 60 sekunder.
5. Skölj noggrant med vatten.
6. Luftblästra emaljen noggrant: de torra, etsade ytorna ska se matta ut.
7. Injicera långsamt Clinpro fissurförsegling med sprutspetsen i fissurerna.
8. Ljushärda Clinpro fissurförsegling i 20 sekunder. Lampan skall vara så nära som möjligt utan att vidröra materialet.
9. När Clinpro fissurförsegling härdad, bildar den en hård, opak film med gulaktig tandfärg.
10. Bedöm resultatet: förseglingen skall täcka tanden helt, utan mellanrum.
11. Torka bort eventuella kladdiga rester med bomull. Kontrollera ocklusionen och justera om nödvändigt.