

The Modern Art of Composite.

Ecosite Elements · Ecosite Bulk Fill · Ecosite Bond

DMG
Chemisch-Pharmazeutische Fabrik GmbH
Elbgaustraße 248 22547 Hamburg Germany
Fon: +49. (0) 40.84 006-0 Fax: +49. (0) 40.84 006-222
info@dmg-dental.com www.dmg-dental.com
www.facebook.com/dmgdental



Från
tillverkarna av
Luxatemp och
LuxaCore Z

Ecosite. Ett sortiment för allt.

Ett snabbt, enkelt och tillförlitligt sätt att hantera alla typer av fyllningar – oavsett indikation och oavsett teknik. Ecosite-sortimentet från DMG erbjuder allt du behöver:

- Ett innovativt kompositsystem som uppfyller mycket höga krav på estetik.
- Ett bulkfyllnadsmaterial för posteriora fyllningar med enstegsteknik.
- En modern adhesiv som passar till valfria etstekniker.

Upptäck den moderna komposittekniken med högkvalitativa material i Ecosite-sortimentet.

Composite? Ecosite.

Ecosite Elements

Kompositer med rätt grundförutsättningar – perfekta resultat, otroligt enkelt.

Det senaste tillskottet i Ecosite-sortimentet har en innovativ struktur bestående av NC1-material och erbjuder ett intelligent urval färgnyanser och unika hanteringsegenskaper. Intuitivt, estetiskt och tillförlitligt. Utvecklat med precision och med praktisk tillämpning i fokus. För fantastiska resultat. Varje dag.

- 98 % av alla vanliga behandlingar med bara ett material
- Intuitivt och enkelt färgkoncept
- Unika hanteringsegenskaper för maximal säkerhet och precision

Ecosite Bulk Fill

För snabba restaurationer i ett steg, särskilt posterioert

- Tillförlitlig härdning i skikt om 5 mm på endast 20 sekunder.
- Alla färger i VITA-skalan kan uppnås med en enda universalfärg
- Hög reliabilitet tack vare minimal krympningsstress

Ecosite Bond

Ljushärdande universalbonding för valfri etsteknik

- Modern universal enkomponentsbonding
- Valfri etsteknik: Total ets, selektiv ets eller självetts
- Lämplig för direkta restaurationer av alla kavitetklasser

Ecosite Elements. För fulländade resultat.

Du kommer att imponeras av Ecosite Elements perfekta resultat inom alla tillämpningsområden. **Enkelt, flexibelt, effektivt.**

FÖRE



Dr Ali Salehi, Frankrike, tand 46 + 47.



Dr Shiraz Khan, England, tand 16.



Erik-Jan Muts, Nederländerna, tand 36 + 37.



Max-Richard Seidemann, Tyskland, tand 11 + 21.

EFTER



Resultat med Pure A3



Resultat med Pure A2 + Highlight Brown



Resultat med Pure A3.5 + Layer Enamel Medium + Highlight Brown

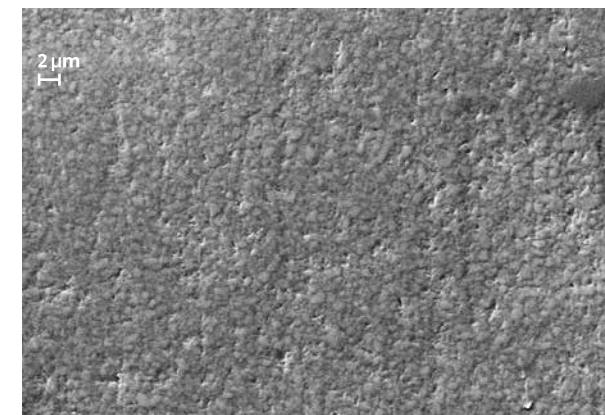


Resultat med Pure A3 + Layer Enamel Medium

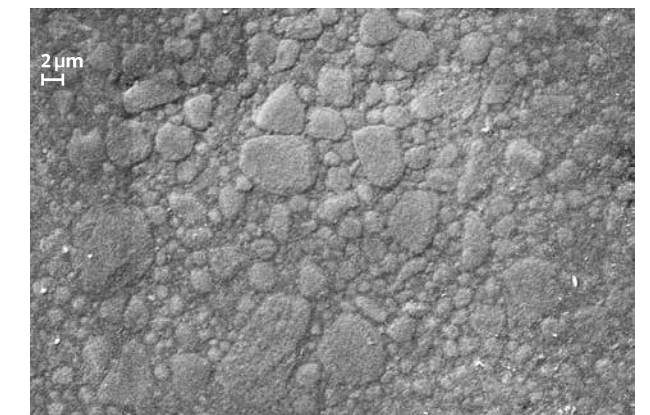
Unika hanteringsegenskaper. Tack vare NC1-teknik.

Både Ecosite Elements och Ecosite Bulk Fill innehåller DMG:s egenutvecklade NC1-teknik («icke-klustring»). Resultat: Materialets mekaniska egenskaper är helt enligt senaste teknik och passar perfekt för användning både anteriort och posteriort.

Tack vare exakt silanisering av de enskilda fyllerpartiklarna möjliggör NC1-tekniken en homogen fördelning och garanterar optimala hanteringsegenskaper med maximal polerbarhet och bländande resultat.



Ecosite Elements
Förstoring 2000 x



Filtek Supreme XTE (3M ESPE)
Förstoring 2000 x

Källa: Interna bilder, DMG, 2018

Push-and-Flow-effekt

... ser till att materialet adapterar till respektive förhållande beroende på situation. Materialet är fast från början men blir snabbt märkbart mjukare i samband med modellering. Detta möjliggör optimal adaptation

till kavitetväggarna och exakt återgivning av anatomin. Push-and-Flow-effekten hjälper dig att undvika bubblor och sprickor på de ofta kritiska kontaktytorna mellan kompositskikten.

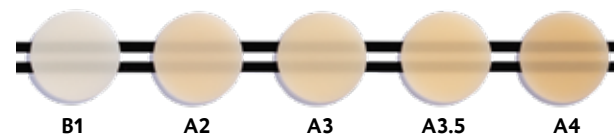
Intelligent färgsystem. Precision för perfektion.

Upplev perfektion och fulländning – med intuitivt färgkoncept erbjuder Ecosite Elements allt du behöver för att åstadkomma imponerande resultat. Hemligheten är den intelligenta färgkombinationen med maximalt tre moduler. Det möjliggör naturliga och estetiska restaurationer oavsett vilken teknik som används. Intuitivt, praktiskt och samtidigt förvånansvärt effektivt.

Maximala kombinationsmöjligheter och alltid mycket snabb polering – uppdelningen i tre moduler ger en enkel kombination av färger och perfekta resultat. Beroende på förutsättningarna kan du snabbt hitta exakt vad du behöver för arbete i de anteriora och posteriora områdena. Tack vare den tunna ytbeläggningen som våra Highlight-färger åstadkommer kan det inte bli enklare att återskapa varje tands unika karaktär och erhålla förvånansvärt naturtrogna restaurationer.

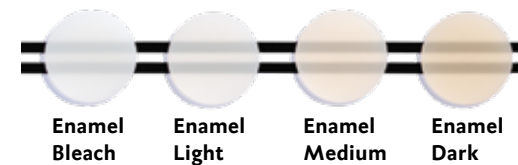
PURE: Fem VITA-färger

Pure-färgerna bidrar till naturtrogna dentin- eller emaljersättningar



LAYER: Fyra emalj färger

Layer kan användas som emaljersättning eller i skiktteknik i kombination med Pure



HIGHLIGHT: Fyra karaktärsfärger

Highlight-färger för anpassning och maskering av missfärgningar



» Ecosite Elements-systemet är ett mångsidigt och användarvänligt restaurationskoncept som gör det möjligt för tandläkaren att erbjuda högkvalitativa material som tillgodoser patientens estetiska krav oavsett behandlingstid. «

Max-Richard Seidemann, Meppen, Tyskland

Maximala kombinationsmöjligheter. För varje färgnyans och varje teknik.

Kombinationsalternativen för det intelligenta färgsystemet och dess högkvalitativa egenskaper möjliggör behandling av alla slags indikationer. I anteriora eller posteriora områden – med monokromatisk teknik

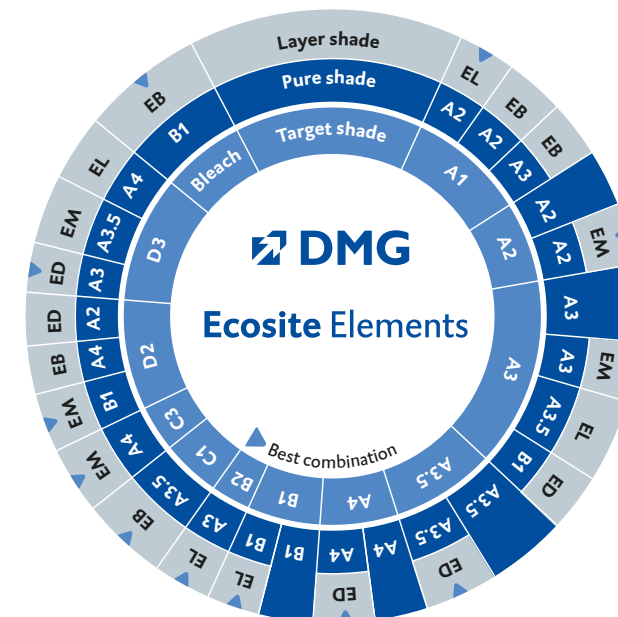
eller skiktteknik – kommer Ecosite Elements alltid att imponera tack vare den korta tid som krävs för att åstadkomma imponerande höggloss och fantastisk kameleonteffekt.

ÖVERSIKT ÖVER ALLA KOMBINATIONSÖJLIGHETER

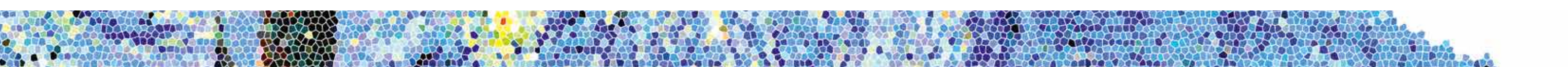
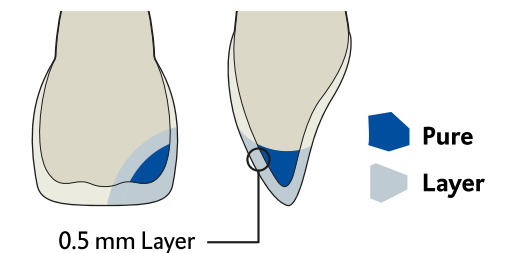
Effektivt färgval med Shade Guide Layer.



Färghjulet sammanlänkar den önskade VITA-färgen med möjliga skikt-kombinationer.



Skiktningens beskrivning



Ecosite Bulk Fill. Tillförlitliga posteriora fyllningar – utan skiktning.

Snabbt och enkelt
5 mm på 20 sekunder

Standardrestaurationer i det posteriora området kan inte bli enklare. Ecosite Bulk Fill möjliggör imponerande restaurationer i ett enda steg utan skiktning. Det finns inget behov av ett övre skikt. Materialet garanterar tillförlitlig och fullständig härdning av 5-millimeterskikt på bara 20 sekunder.

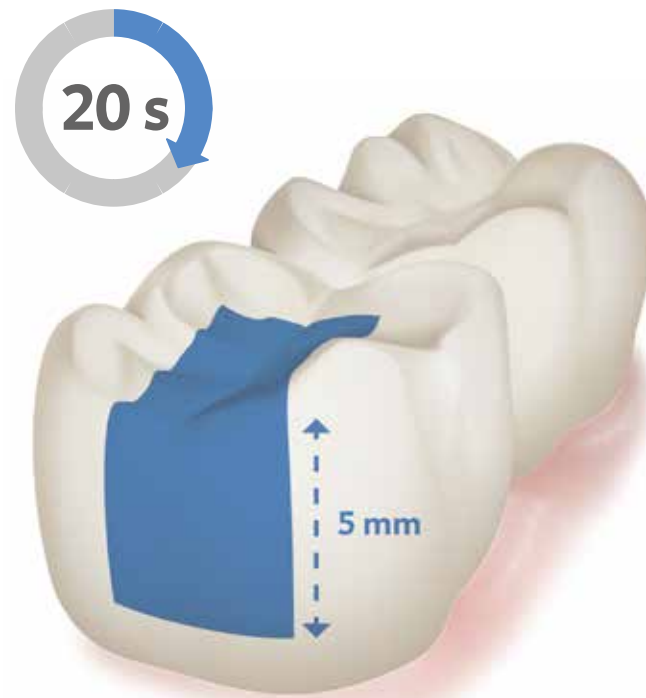
Den ökade fastheten hos det packbara materialet möjliggör enkel modellering (utan att materialet »flyter iväg«), tillförlitlig kontaktpunktsbildning, betydligt mindre behov av ombearbetningar – och snabb och enkel finishering.

»Push and flow«

Även om Ecosite Bulk Fill är mycket packbar förblir den också mycket flexibel under skjuvspänning. Resultatet av denna Push-andFlow-effekt? Otroligt enkel hantering och maximalt kontrollerad adaptation av materialet till kavitetväggarna.

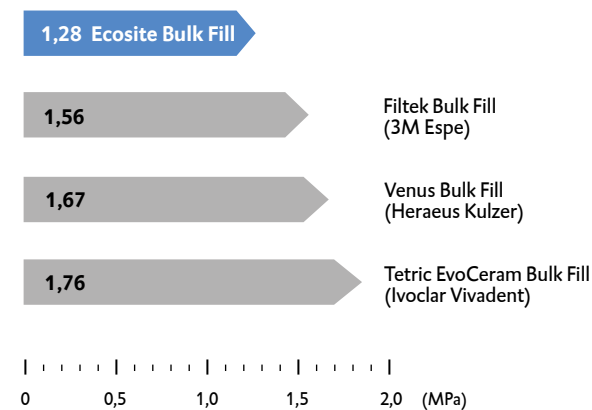
Optimal tillförlitlighet

De extremt låga krympningsvärdena hos Ecosite Bulk Fill minimerar krympningsstressen. Dessutom har nanohybridkompositen enastående mekaniska egenskaper. Den unika NC1-fillertekniken med en blandning av fina glas- och nanofillerpartiklar gör detta möjligt.



Tillförlitlig härdning på bara 20 sekunder.

Låg krympningsstress

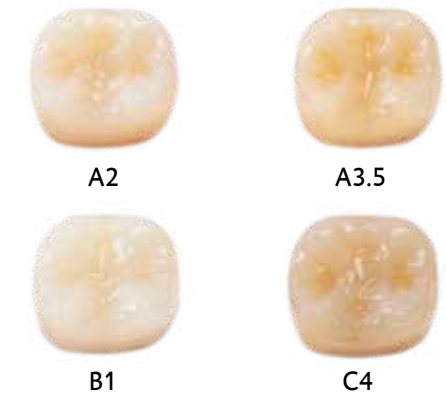


Källa: Prototech, 2013

Tre färger. Oändliga möjligheter.

Ecosite Bulk Fills färgsystem är både intuitivt och praktiskt. Det finns bara tre färger och oändliga möjligheter erbjuds tack vare kameleonteffekten.

- **Universal** har ett stort tillämpningsområde och kan användas för att åstadkomma vilken VITA-färg som helst. Tack vare kameleonteffekten adapterar fyllningen optimalt till färgen på den omgivande tandstrukturen.
- **Light**, som även den uppvisar kameleonteffekt, har unika egenskaper när det gäller att tillgodose mycket höga krav på estetik i ljusare färgtoner.
- **Contrast** är en specialprodukt för pelaruppbyggnader och för alla andra ändamål där man önskar uppnå kontrast mot tandstrukturen.



Exempel på tänder med kaviteter fyllda med Ecosite Bulk Fill, Universalfärg.

Ecosite Bond. Adhesiv för valfri etsteknik.

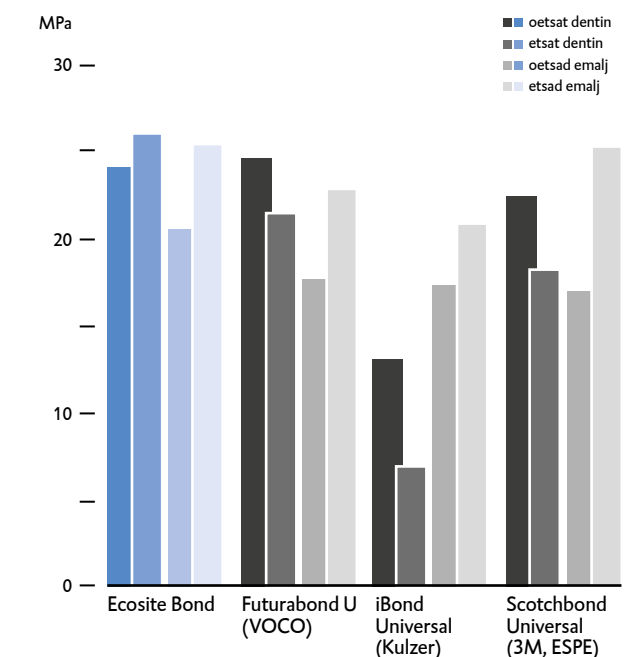
Den ljushärdande enkomponentsbondingen är avsedd för universell användning och ger dig möjlighet att fritt välja mellan olika etstekniker. Total ets, selektiv ets eller självetts? Valet är ditt.

Detsamma gäller för indikationen: Den självettsande, selektiva och emaljetsande ets- och sköljadhesisven kan användas för direkta restaurationer av alla kavitetsskärningar med ljushärdande kompositmaterial.

Se till att vara på den säkra sidan.

Oavsett om tekniken är preliminär fosforsyraets eller snabb självetts så visar Ecosite Bond utmärkta bindningsegenskaper i alla situationer – både till emalj och dentin.

Bindning till emalj och dentin



Källa: Egen mätning enligt ISO 29022, DMG, 2017

Maximal effektivitet i ett holistiskt perspektiv.

Av denna anledning har de olika modulerna i Ecosite Elements reducerats till det väsentliga och utformats för att komplettera varandra perfekt. Tillsammans med de oerhört användarvänliga materialen Ecosite Bulk Fill och Ecosite Bond erbjuder sortimentet ett modernt system för en mängd olika indikationer och fyllningsbehandlingar.

Det allra senaste i enkelhet och effektivitet.

Ecosite – allt under kontroll.

Ecosite-sortimentet erbjuder mer än bara materialen. Den praktiska insatsen är utformad för att passa i en låda på mottagningen. Den ger tydlig översikt vilket gör det enkelt för dig att snabbt hitta det du behöver. Ecosite Elements färgmoduler – Pure, Layer och Highlight – samsas här med Ecosite Bulk Fill, Ecosite Bond, Etching Gel och diverse tillbehör.

Och den nya ergonomiskt optimerade Safetip Dispenser Pro är kompromisslöst användarvänlig.



Ecosite-sortimentet. En översikt.

PRODUKTÖVERSIKT

Ecosite Elements

Moduler:

REF 220800	Pure Set, 5 sprutor @ 4 g (B1, A2, A3, A3.5, A4)
REF 220802	Layer Set, 4 sprutor @ 4 g (Enamel Bleach, Enamel Light, Enamel Medium, Enamel Dark)
REF 220803	Highlight Set, 4 sprutor @ 2 g (Incisal, Opaque A2, White, Brown)
REF 220804	Pure Set, 5 x 16 Safetips @ 0,25 g (B1, A2, A3, A3.5, A4)
REF 220806	Layer Set, 4 x 16 Safetips @ 0,25 g (Enamel Bleach, Enamel Light, Enamel Medium, Enamel Dark)



Ecosite Elements Refill:

REF 220807	1 spruta @ 4 g, B1
REF 220808	1 spruta @ 4 g, A2
REF 220809	1 spruta @ 4 g, A3
REF 220810	1 spruta @ 4 g, A3.5
REF 220811	1 spruta @ 4 g, A4
REF 220812	1 spruta @ 4 g, Enamel Bleach
REF 220813	1 spruta @ 4 g, Enamel Light
REF 220814	1 spruta @ 4 g, Enamel Medium
REF 220815	1 spruta @ 4 g, Enamel Dark
REF 220816	1 spruta @ 2 g, Incisal
REF 220817	1 spruta @ 2 g, Opaque A2
REF 220818	1 spruta @ 2 g, White
REF 220819	1 spruta @ 2 g, Brown
REF 220820	16 Safetips @ 0,25 g, B1
REF 220821	16 Safetips @ 0,25 g, A2
REF 220822	16 Safetips @ 0,25 g, A3
REF 220823	16 Safetips @ 0,25 g, A3.5
REF 220824	16 Safetips @ 0,25 g, A4
REF 220825	16 Safetips @ 0,25 g, Enamel Bleach
REF 220826	16 Safetips @ 0,25 g, Enamel Light
REF 220827	16 Safetips @ 0,25 g, Enamel Medium
REF 220828	16 Safetips @ 0,25 g, Enamel Dark

Ecosite Bulk Fill

Starter Pack

REF 220750	3 sprutor @ 4 g, färg Universal (2x), Light (1x), 1 flaska @ 5 ml Ecosite Bond
REF 220751	48 Safetips @ 0,25 g, färg Universal (32x), Light (16x), 1 flaska @ 5 ml Ecosite Bond

Förpackning:

REF 220752	1 spruta @ 4 g, Light
REF 220753	1 spruta @ 4 g, Universal
REF 220754	1 spruta @ 4 g, Contrast
REF 220755	16 Safetips @ 0,25 g, Light
REF 220756	16 Safetips @ 0,25 g, Universal
REF 220757	16 Safetips @ 0,25 g, Contrast

Ecosite Bond

REF 220758	1 flaska @ 5 ml Ecosite Bond
------------	------------------------------

Tillbehör:

REF 220829	Safetip Dispenser Pro
REF 220830	Luer-Lock Tips Silver, 50 st.
REF 220832	Ecosite Elements Shade Guide Pure
REF 220833	Ecosite Elements Shade Guide Layer
REF 220834	Ecosite Elements – lådinsats



Mer info på:
www.dmg-dental.com