



Enkelhet,
estetik och
prestanda i en
handvändning

G-ænial® A'CHORD

En avancerad universalkomposit
- men lika enkelt som ett unishade system

GC



Since 1921
Towards Century of Health

G-ænial A'CHORD - en revolution från GC

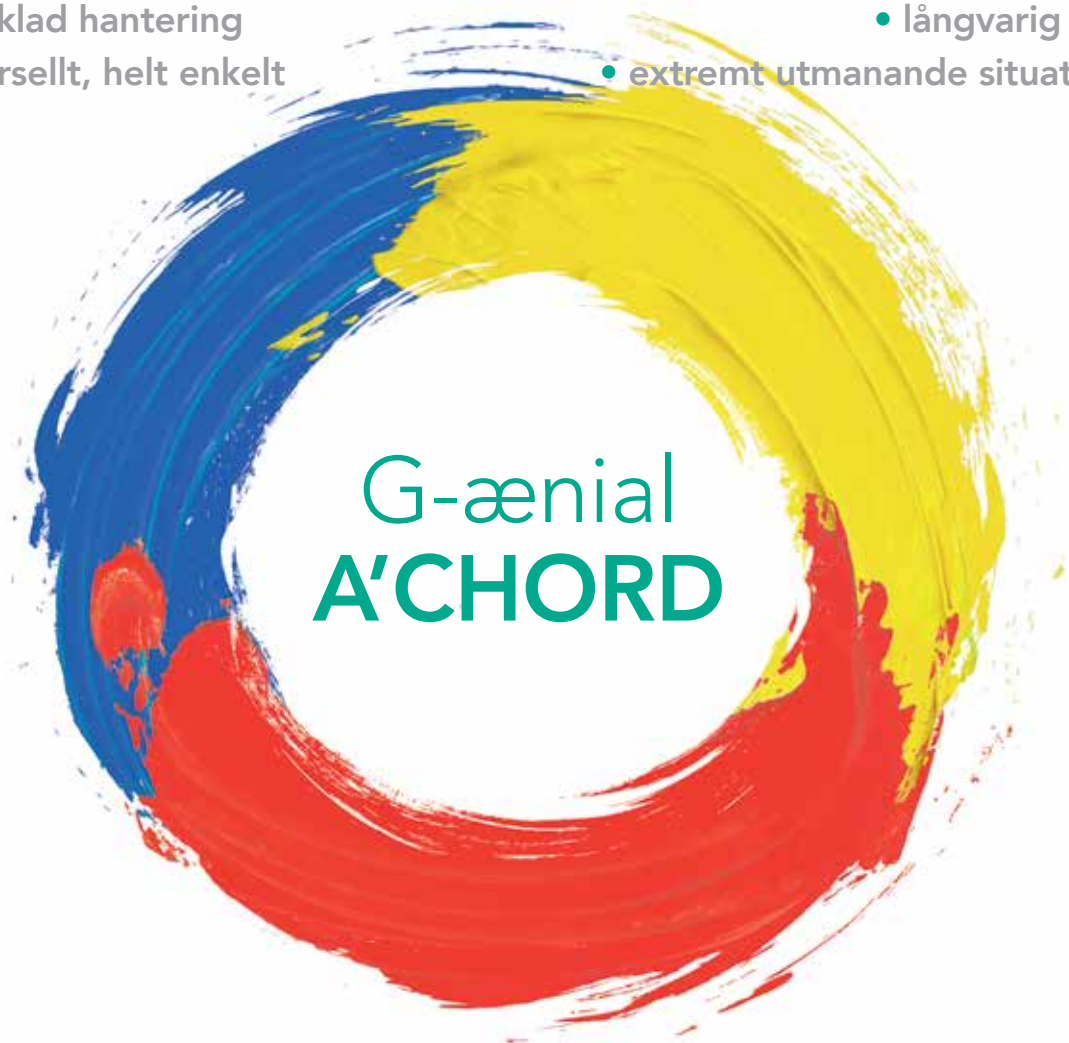
Med mer än 100 års erfarenhet av tandvårdstjänster och **över en miljard kompositrestaurationer över hela världen** introducerar GC nu sin egenutvecklade **högpresterande pulveriserade CERASMART-filler (HPC)** och teknikerna Full- Coverage Silane Coating (FSC) i sin senaste universalkomposit G-ænial A'CHORD som kombinerar enkelhet, osynliga fyllningar, naturlig fluorescens och **avancerad teknik i en och samma spruta**.

A'CHORD - enkelhet

- förenklat unishade-system
- förenklad hantering
- universellt, helt enkelt

A'CHORD - Estetik

- naturlig fluorescens
- långvarig glans
- extremt utmanande situationer



A'CHORD - Revolutionerande teknik

- patenskyddad filler och silanteknologi
- hög nötningsresistens och färgstabilitet
- utmärkt radiopacitet

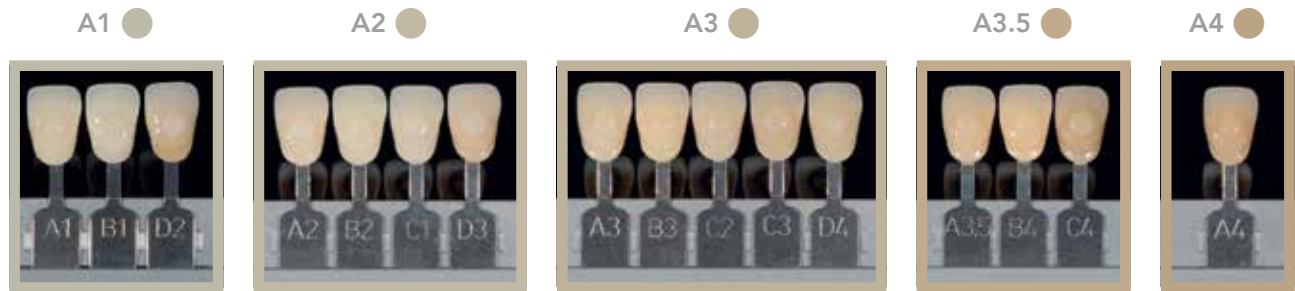
G-ænial A'CHORD är en **universalkomposit** som erbjuder **långvariga och osynliga restaurationer**. Den är utformad för att spara tid och därmed pengar och erbjuder överlägsen teknologi i en enkel produkt. Nu kan du känna dig trygg med att använda ett material som är **enkelt att hantera**, även vid utmanande situationer.

Denna enkla lösning kommer att imponera på dina patienter.

A'CHORD - förenkla

Förenklat unishade-system

G-ænial A'CHORD levererar alltid mer: ett förenklat unishade-system med **5 grundfärger** som **enkelt** uppnår estetiken hos de 16 klassiska Vita färgerna. Med minskad lagerhållning sparar du både tid och därmed pengar. Dess unika fillerteknologi efterliknar den naturliga ljusreflektionen, vilket resulterar i imponerande och osynliga restaurationer.



Enkel hantering

G-ænial A'CHORD erbjuder genomgående enkel hantering, oavsett om du skulpterar med ett handinstrument eller använder en borste. Detta möjliggörs av den klibbfria Bis-MEPP-monomeren och den optimerade fyllmonomer-kombinationen hos den patenterade FSC- och HPC-tekniken (GC-data på fil).



Universellt, helt enkelt

G-ænial A'CHORD kombinerar estetik och styrka för både anteriora och posteriora restaurationer i ett enda lätthanterligt paket.



Med tillstånd av Dr A. Mak, Australien



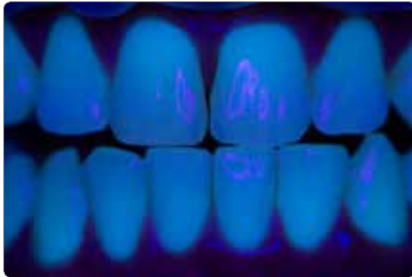
Med tillstånd av Dr R. Asparuhov, Bulgarien

A'CHORD - Estetik

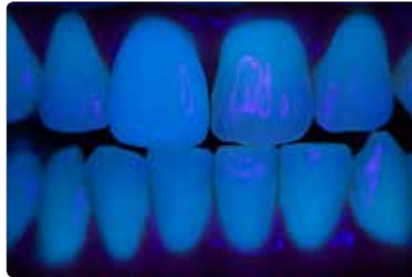
Naturlig fluorescens

Ge dina patienter ett självsäkert leende! Med G-ænial A'CHORD uppnår du ett vackert, osynligt och naturligt fluorescerande slutresultat under alla ljusförhållanden, inklusive svart ljus.

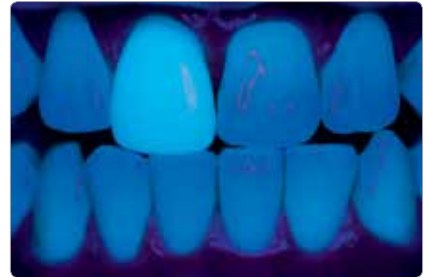
Utgångssituation, nära-UV 405 nm



G-ænial A'CHORD-fasad på tand 11



Konventionell kompositfasad på tand 11



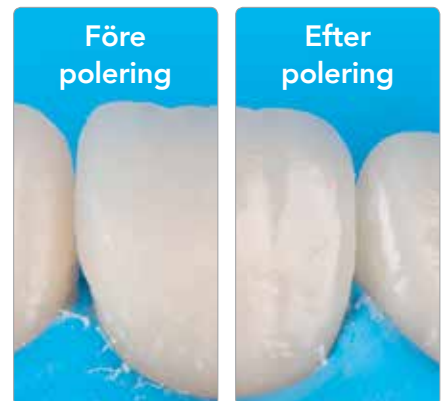
Med tillstånd av J. Tapia Guadix, Spanien

Hållbar glans

G-ænial A'CHORD möjliggör **exceptionell polering och hög glans** tack vare sin specialutvecklade teknologi med enhetlig fördelning av nanofiller och högt fillerinnehåll.

Tidsbesparande resultat:

Enastående hög glans med minimal polering.



Osynlig estetik, även vid extremt utmanande situationer

Utöver de fem grundfärgerna utökar G-ænial A'CHORD sin portfölj med två cervikala färger för äldre patienter, tre opaka färger för täckning av missfärgningar, två emaljfärger för verklighetstrogen translucens och två bleach färger för ett ljusare leende, vilket möjliggör osynliga fyllningar även vid extremt utmanande situationer.



Med tillstånd av Dr W. Boujema, Frankrike



Med tillstånd av Dr G. Benjamin, Tyskland

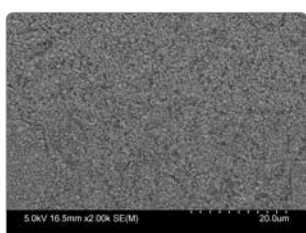
A'CHORD - Revolutionerande teknik

Egenutvecklad filler och silanteknologi

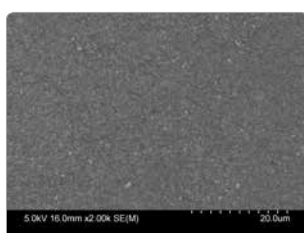
G-ænial A'CHORD tar ytterligare ett stort steg framåt i utvecklingen av kompositmaterial, en kombination av två enastående egenutvecklade tekniker som skapats av GC: **Full-Coverage Silane Coating (FSC)** och **High Performance Pulverized CERASMART (HPC)**. Resultatet? En idealisk synergi mellan avancerade fysiska egenskaper som slitstyrka*, glansbeständighet* och låg missfärgning¹, och förenklad hantering, vilket erbjuder tandvårdspersonal utmärkt anpassning till kavitetpreparationen. Materialet förkortar arbetstiden, ger perfekta marginaler och tillhandahåller genomgående naturliga restaurationer!

¹ Mizukami et al. IADR2020. Evaluation of Water Sorption and Colour Stability of Paste-Resin Composite. J Dent Res. 2020;99 Spec Issue A: #2471.
Källa: GC R&D, Japan, 2019. Data på fil.

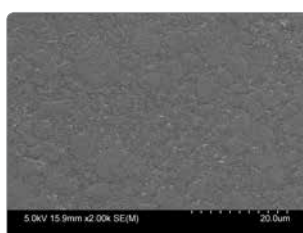
SEM-Jämförelse av olika kompositmaterial.



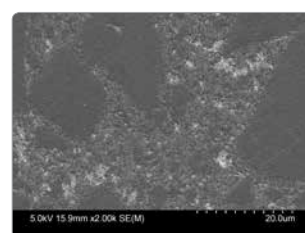
G-ænial A'CHORD



Tetric EvoCeram

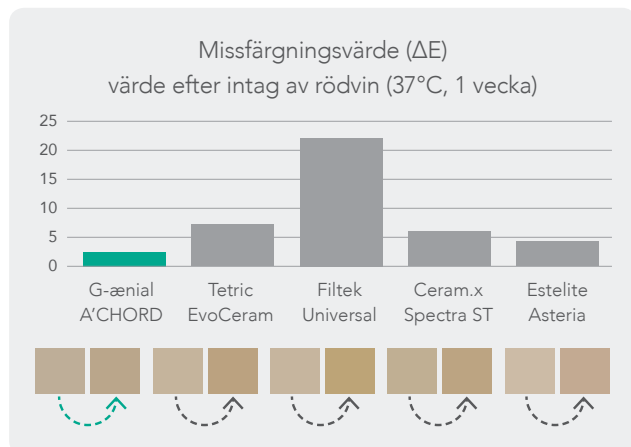


Filtek Universal



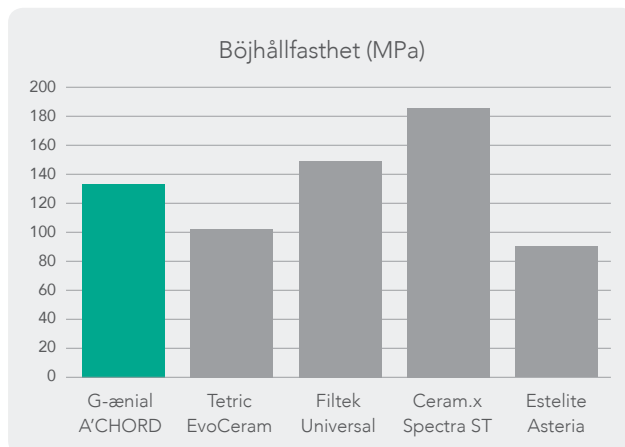
Clearfil Majesty ES-II

G-ænial A'CHORD Hög nöttningsresistens och färgstabilitet

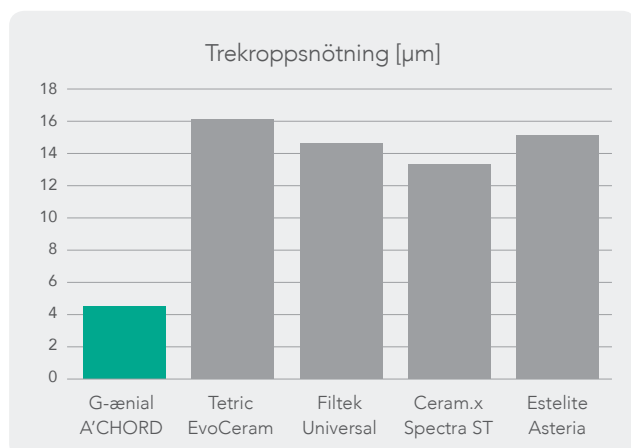


Källa: GC R&D, Japan, 2020. Data på fil.

G-ænial A'CHORD Hög styrka och radiopacitet



Källa: GC R&D, Japan, 2020. Data på fil.



Källa: GC R&D, Japan, 2020. Data på fil.

Radiopacitet (318 % Al) optimerar den radiografiska uppföljningen över tid.



Med tillstånd av Dr W. Boujemaa, Frankrike

Spruta (1/färg)	Unitip (15/färg)	Kit	Innehåll
10006767	10006772	G-ænial A'CHORD Layering Kit	A2; A3; AO2; AE; JE
10006768	10006773	G-ænial A'CHORD Core Kit	A1; A2; A3; A3,5; A4
10006771		G-ænial A'CHORD Bleach Kit	BW, BOW,JE

Spruta 2.1ml/4g	Unitip 15 x 0.16ml	Refill	Kategori
10006739	10006753	G-ænial A'CHORD A1	Standard
10006740	10006754	G-ænial A'CHORD A2	Standard
10006741	10006755	G-ænial A'CHORD A3	Standard
10006742	10006756	G-ænial A'CHORD A3.5	Standard
10006743	10006757	G-ænial A'CHORD A4	Standard
10006744	10006758	G-ænial A'CHORD A5	Standard
10006745	10006759	G-ænial A'CHORD A6	Standard
10006747	10006761	G-ænial A'CHORD AO1	Opaque
10006748	10006762	G-ænial A'CHORD AO2	Opaque
10006749	10006763	G-ænial A'CHORD AO3	Opaque
10006751	10006765	G-ænial A'CHORD JE (Junior Enamel)	Enamel
10006752	10006766	G-ænial A'CHORD AE (Adult Enamel)	Enamel
10006746	10006760	G-ænial A'CHORD BW (Bleach)	Bleach
10006750	10006764	G-ænial A'CHORD BOW (Opaque Bleach)	Bleach



Relaterade produkter



G-Premio BOND
Universal
bonding



**G-ænial® Universal
Injectable**
Höghållfast injicerbar
komposit



D-Light® Pro
Dual Wave- LED-
härdningslampa

G-ænial A'CHORD är ett varumärke som tillhör GC. VITA, Tetric EvoCeram, Filtek Universal, Cera.x Spectra ST och Estelite Asteria är varumärken som inte tillhör GC.

GC EUROPE N.V.

Head Office
Researchpark,
Haasrode-Leuven 1240
Interleuvenlaan 33, B-3001 Leuven
Tel. +32.16.74.10.00
Fax.+32.16.40.48.32
info.gce@gc.dental
<http://europe.gc.dental>

GC NORDIC AB

c/o Lundin Revisionbyrå
Erik Dahlbergsgatan 11B
SE-411 26 Göteborg
Tel. +46.768.54.43.50
info.nordic@gc.dental
<https://europe.gc.dental/sv-SE>

'GC.'