



Med  
perfekt  
balans.

**EQUIA** från **GC**.

Nu introducerar vi det första fyllningskonceptet som verkligen balanserar enkel och snabb hantering med superb estetik.  
**GC Fuji IX GP EXTRA och G-Coat PLUS.**

**GC**

EQUIA från GC.

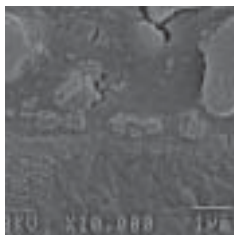
# “Easy – quick – unique – intelligent – aesthetic”

Namnet EQUIA står för “Easy – Quick – Unique – Intelligent – Aesthetic”. Det innebär en helt **ny infallsvinkel** till fyllningsterapi: fyllningar med glasjonomer har aldrig tidigare varit så estetiska och translucenta, så genuint hållbara och kostnads-effektiva! **Fuji IX GP EXTRA** och **G-Coat PLUS** är först att kombinera snabb och enkel hantering parat med perfekta fysikaliska egenskaper och med en estetik man inte sett tidigare. Detta betyder i klartext, dubbla kraften samtidigt som hållbarheten dubbleras. **Och allt med optiska egenskaper du aldrig sett tidigare.**

## Enkelt

Att öka kostnadseffektiviteten börjar med enkel hantering

En av de viktigaste fördelarna det här nya konceptet ger dig är att det har alla de fördelar som glasjonomer med automatik ger, d.v.s. biokompatibilitet, röntgenkontrast, och en negligerbar fuktkänslighet. Det i sin tur betyder naturligtvis att kofferdam inte behöver användas. I konceptet ligger också den kemiska bindningen till tandsubstansen och ett skyddslack med aktiva, adhesiva monomerer som ger kemisk bindning till fyllningsmaterialet. Konceptet såväl som skyddslacket är kliniskt bevisade sedan flera år. Summan av det hela, det här konceptet är väldigt enkelt att använda.



SEM Photo (X 10.000) av gränssnittet mellan Fuji IX GP EXTRA med dentin från nötkreatur.



SEM Photo (X 4.000) av gränssnittet mellan G-Coat PLUS och fyllningsmaterialet





# Snabbt

Glimrande fyllningar på mindre än tre och en halv minut

Den fantastiskt enkla hanteringen med EQUIA är lika slående som imponerande. Som exempel, dess stoppbarhet, kletar inte till instrumentet och så vidare. Det gör att **Fuji IX GP EXTRA** är perfekt att applicera i bulk, d.v.s. här behövs ingen skiktuppbyggning. Till det kommer den korta stelningstiden som verkligen gör det hela kostnadseffektivt – **utan att behöva riskera problem p.g.a krympning**. Finishera fyllningen efter två och en halv minut. Applicera därefter **G-Coat PLUS** och ljushärdningen görs med valfri lampa.(halogen, LED eller plasma)



Kavitetspreparation

Indikationer: Klass I, II, V kaviteter, rotytekaries och pelaruppbyggnader



Cavity Conditioner appliceras och sköljs därefter bort. Produkten förbättrar adhesion mot tandsubstansen



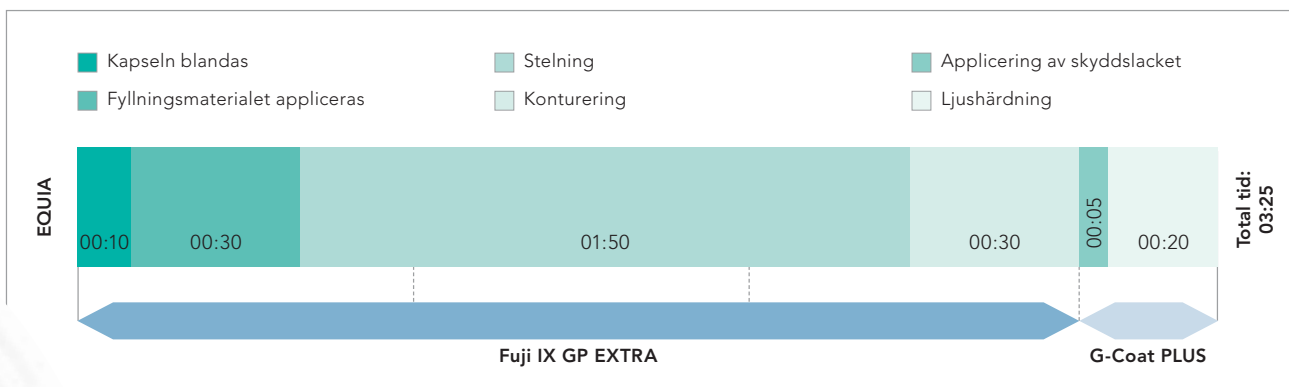
Applicering av Fuji IX GP EXTRA i ett steg



Konturering kan ske redan efter 2' 30" stelning



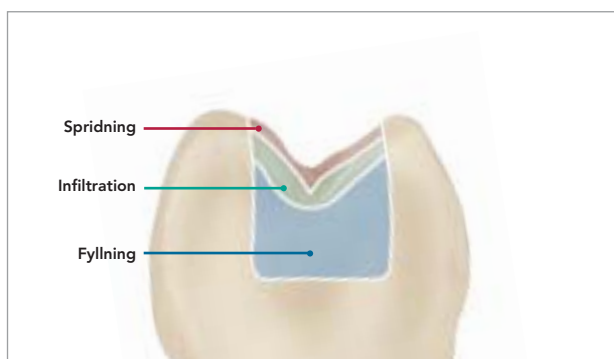
Slutresultat efter applicering av G-Coat PLUS följt av ljushärdning under 20"



# Unikt

## Ytans jämnhet och abrasionsresistens

Den andra komponenten hos EQUIA, **G-Coat PLUS**, är den första **nano-fyllda skyddslacken** baserad på en unik kemi, vilken garanterar att nano-partiklarna distribueras helt jämnt. **G-Coat PLUS** förebygger samtidigt initial känslighet mot fukt och **skyddar både tanden och fyllningen vid prepgränserna** mot långtidsläckage och missfärgningar. Det som är ännu viktigare, de jämnt fördelade nano-partiklarna förbättrar det underliggande fyllningsmaterialets **resistens mot abrasion**.



Infiltration: internt skydd mot krackelering och lufttunnelningar som tydligt minskar frakturnrisken av fyllningen  
 Spridning: förstärker det yttre skiktet för ökad nöttningsresistens och skyddar samtidigt mot erosionskador orsakad av syraattacker



Fuji IX GP EXTRA och G-Coat PLUS, nötning efter 20.000 cykler som tydligt visar att nöttningsresistensen av G-Coat PLUS är större än det keramiska blocket.

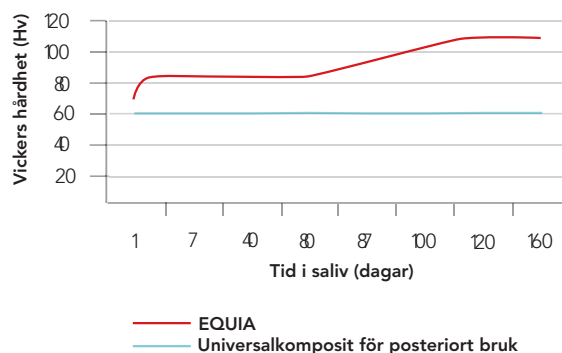
Testen är utförd av J. De Munck, Leuven BIOMAT Research Cluster, Catholic University of Leuven, Belgium.

# Begåvat

## Mognar med tiden

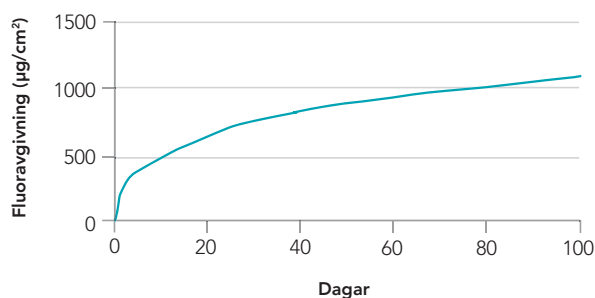
Såväl som att det skyddar fyllningsmaterialet initialt mot fukt, så förbättrar **G-Coat PLUS** också fyllningsmaterialets egenskaper över tid. **G-Coat PLUS** är nämligen så smart konstruerat att nötningen av det sker jämt fördelat under många månader till det slutligen är borta. Under denna tid, och tack vare saliven, har vi fått en **unik mognadseffekt** på den underliggande fyllningen. Som slutresultat får vi en fyllning som uppvisar en hårdhet som moderna universalkompositer för posterior bruk.

### Hårdhet



(IADR abstract 2076 The Influence of Coating for the Maturation of Glass-Ionomer Cement, K.KATO, T.NOGUCHI, H.NAKASEKO, and S.AKAHANE, GC CORPORATION, TOKYO, JAPAN)

### Fluoravgivning





# Estetiskt

## Naturliga optiska egenskaper

Det estetiska, stoppbara **Fuji IX GP EXTRA** och den nano-fyllda varnishen **G-Coat PLUS** är de första produkterna som erbjuder tandläkare en patientvänlig och ekonomisk lösning för överlägsna, högkvalitativa och estetiska fyllningar. Den första komponenten av EQUIA är en äkta och viktig utveckling. Tack vare den **speciellt nyutvecklade glassfillern** med hög reaktivitet, kan vi med **Fuji IX GP EXTRA** erbjuda en hållbar translucens och estetik som ni tidigare inte sett med de konventionella glasjonomer-materialen.

Den andra komponenten i EQUIA är också en sann innovation. Det är den första nano-fyllda varnishen som inte bara ger ökad abrasionsresistens utan också ger fyllningarna en glans som du aldrig sett tidigare. Vidare, infiltrationen av **G-Coat PLUS accentuerar de estetiska fördelarna** hos fyllningen, samtidigt som den skyddar tanden från missfärgningar.



Innan applicering av G-Coat PLUS.



Efter applicering av G-Coat PLUS.



EQUIA



Komposmer



Komposit





EQUIA-konceptet finns i en mängd olika förpackningskombinationer, innehållande en flaska med 4 ml G-Coat PLUS och Fuji IX GP EXTRA. Produkten finns endast i kapslar i följande Vita® färger: A1, A2, A3, A3.5, B1, B2, B3 och C4.

Vita® är ett registrerat varumärke av Vita Zahnfabrik, Bad Säckingen, Tyskland.

## Fuji IX GP EXTRA

De enskilda färgerna samt sortimentsförpackningen innehåller 50 kapslar. Den genomsnittliga innehåller per kapsel: 0.40 g pulver och 0.12 g (0.10 ml) vätska. Minimum nettovolym av blandat cement per kapsel: 0.14 ml. Appliceringstillbehör: GC Capsule Applier

## G-Coat PLUS

Förpackningen innehåller 4 ml med 20 engångskoppar och 50 Micro-Tip Applikatorer och en hållare till dessa.

Fysikaliska egenskaper		EQUIA		GC Fuji IX GP EXTRA (utan G-Coat PLUS)
		GC Fuji IX GP EXTRA	G-Coat PLUS	
Arbets tid		1'15"		
Netto stelningstid (37°C)		2'00"		
Finishing kan påbörjas efter		2'30"		
Applicering			5"	
Ljushärdning (> 500mW/cm <sup>2</sup> )			20"	
Böjhållfasthet (MPa)	1 dag	31,9 (3,1)		18,5 (6,8)
Elasticitetsmodul (GPa)	1 dag	11,1 (1,8)		12,8 (1,6)
Brotthållfasthet (MPa)	1 dag	0,058 (0,011)		0,016 (0,009)
Vickers hårdhet (Hv)	1 dag	69		73
Vickers hårdhet (Hv)	160 dagar*	112		94
Draghållfasthet (MPa, 1 dag)	Till emalj, nötkreatur	7,2 (1,8)	5,9 (0,7)	
	Till dentin, nötkreatur	5,3 (1,2)	7,4 (1,4)	
	Till Fuji IX GP EXTRA		6,1 (1,1)	
*Skyddslacket avlägsnades artificiellt vid 80 dagar, provkropparna förvarades därefter i saliv.				

<b>GC EUROPE N.V.</b> Head Office Interleuvenlaan 13 B - 3001 Leuven Tel. +32.16.39.80.50 Fax. +32.16.40.02.14 info@gceurope.com www.gceurope.com	<b>GC Nordic AB</b> Kungsposten 4 A S-42750 BILLDAL SWEDEN Tel: +46 31 939553 info@nordic.gceurope.com www.nordic.gceurope.com
--	--